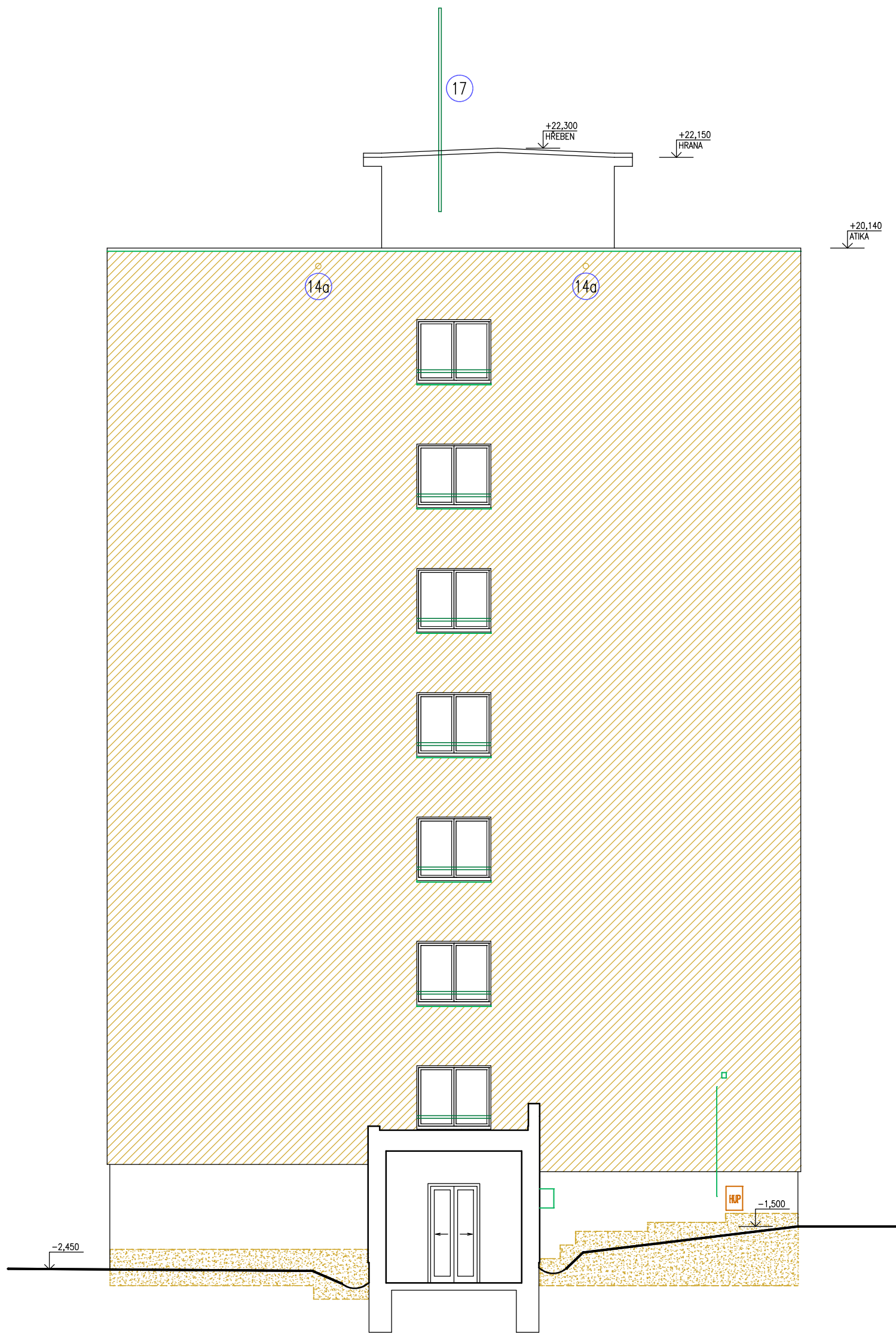




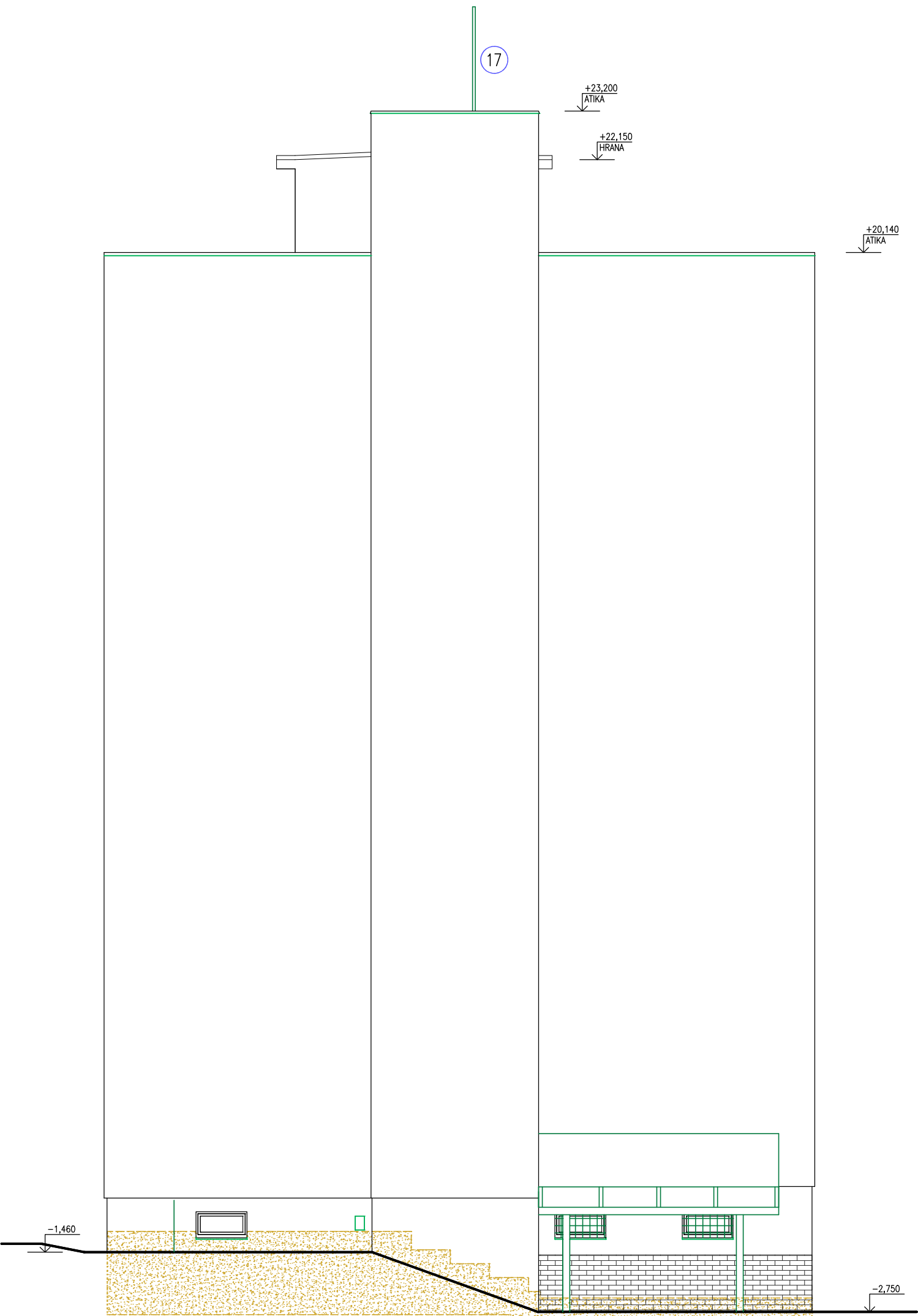
POHLED VÝCHODNÍ



POHLED SEVERNÍ



POHLED ZÁPADNÍ



POHLED JIŽNÍ

LEGENDA ÚPRAV

FASÁDY

PO POSTAVENÍ LÉŠENÍ PROVÉST KONTROLU PLÁŠTĚ BUDOVY, V PŘÍPADĚ STATICKÝCH PORUCH KONTAKTOVAT GP

– PŘED PROVEDENÍM ZAKRYTÍ OKNA/DVEŘE A JINÉ PROSTUPY DO OBJEKTU

– OSEKAT NESOURODRŽNÉ FASÁDNÍ OMÍTKY (ODHAD CCA 100%), VČETNĚ OMÍTEK V OŠTĚNÍ/NAOPRAVĚ OKEN A DVEŘÍ

– OČISTIT FASÁDU TLAKOVOU VODOU

1 ZASLEPTIT VĚTRACÍ OTVORY V ATICE JEDEKOSMĚRNÝMI UZÁVĚRAMI, ZAVĚS Z LEHKÉ DRÁTĚNÉ NEBO PLASTOVÉ SÍTKY, JEDEKOSMĚRNÉ UZÁVĚRY BUDOU OSADĚNY BEZPROSTŘEDNĚ PO ÚBODOSI ZIMOVÁNÍ (1.10. – 31.3.), V MEZIDOBÍ OD 1.4. DO 13.4., TAK ABY SE ZAMEZLO ZAKLADNÍM ZVONČÍM V DUTINÁCH STŘECHY.

OSTRANTIT ZATEPLENÍ SEVERNÍ ŠTÍTOVÉ STĚNY, MINERÁLNÍ VATA V ROŠTU, POKRYTÍ PLECH FEAL

14a VYBOURAT OCHRANNOU PŘÍZDOKU HYDROIZOLACE Z CP A HYDROIZOLACI Z ASFALTOVÉHO PASU DO ROVNÉ PODLAHY 1PP KOLEM VÝTAHOVÉ ŠACHTY, KOTELNY A MÍSTNOSTI ŠALDENÍ POUŽE DO HLUBKY 300mm POD ROVNÝ TERÉN

OSTRANTIT STÁVAJÍCÍ KLEMPÍŘSKÉ PRVKY (PARAPETY OKEN, ŽLABY, SVODY, OPLECHOVÁNÍ STŘECH) DEMONTOVAT STÁVAJÍCÍ OSTATNÍ PRVKY (MŘÍŽKY, ), BUDE ROZHOVNUTO, KTERÉ PRVKY BUDOU OPĚTOVNĚ POUŽITY

OSTRANTIT STÁVAJÍCÍ ZÁMĚČNÍČKÉ PRVKY (MŘÍŽE, ZABRADLA VSTUPNÍCH SCHODŮ)

– KABELAŽ VEDOUcí PO FASÁDĚ ZMAPOVAT A ZAKRESLIT, TAK ABY PŘI PROVEDENÍ ZATEPLENÍ NEBYLA POŠKOZENÁ/PROVITÁNA

DEMONTOVAT ODKOUŘENÍ KOTLŮ

OSTRANTIT STÁVAJÍCÍ SVISLÉ SVODY HROMOSVODU, OSTRANTIT STÁVAJÍCÍ ÚCHYTY SVISLÝCH SVODŮ

DEMONTOVAT STÁVAJÍCÍ PRVKY SILNOPROUDU (SVĚTLA NAD VSTUPEM), UVOLNIT KABELAŽ V OMÍTCE, TAK ABY SE DALO PŘÍPOJIT NOVÉ SVĚTLÉ OSADĚNÉ NA ZATEPLENÍ

OSTRANTIT STÁVAJÍCÍ PRVKY SLABOPROUDU (ZVONČE), UVOLNIT KABELAŽ V OMÍTCE, TAK ABY SE DALO PŘÍPOJIT NOVÉ SVĚTLÉ OSADĚNÉ NA ZATEPLENÍ

OKNA / DVEŘE

OSTRANTIT STÁVAJÍCÍ VÝPLNĚ OTVORŮ, OKNA PLASTOVÁ NEBO DŘEVĚNÁ, DVEŘE PLASTOVÉ

– Z EXTERIÉRU OSEKAT OMÍTKU OŠTĚNÍ A NAOPRAVĚ

– POD OPLECHOVÁNÍM PARAPETŮ VYBOURAT OMÍTKU/MALTU, TAK ABY BYLO MOŽNÉ PŘI ZATEPLENÍ VLEPIT DO PARAPETU ISOLANT

– OSTRANTIT VNITŘNÍ A VENKOVNÍ PARAPETY OKEN

LODŽIE

10 VYBOURAT PODLAHOVÉ SOUVRSTVÍ LODŽIE AŽ NA NOSNOU KONSTRUKCI (PANEL)

OSTRANTIT STÁVAJÍCÍ ZÁMĚČNÍČKÉ PRVKY (ZABRADLA LODŽÍ)

11 PRO ZVĚTŠENÍ BALKONOVÝCH DVEŘÍ VYBOURAT 370mm PARAPETNÍHO PANELU A PŘÍH PŘI DVEŘÍCH AŽ NA ROVNÝ STROP

– OVRĚNÍ NÁPOJENÍ PARAPETNÍCH PANELŮ DO NOSNÝCH STĚN

– VYRŮZNIT PARAPETNÍHO PANELU A SNÍŽENÍ PŘÍH, SUTINY Z BOURANÉHO PARAPETU NESMÍ PADAT NA STROP, SUTINY NEMÍ MOŽNÉ SKLADOVAT NA STROPNÍ KONSTRUKCI A MUSÍ BÝT IHNEK ODNESENÝ

– ODHLEDNĚ VÝSTUŽ BUDE OPATŘENA PROTIKOROZNÍM NÁTĚREM

STŘECHA

14 VYBOURAT PROSTUP ATIKOU PRO POTRUBÍ SOLÁRNÍHO SYSTÉMU, 2x475mm, JÁDROVÉ VRTÁNÍ

14a VYBOURAT PROSTUP ATIKOU PRO BEZPEČNOSTNÍ PŘÉPAD, 4150mm, JÁDROVÉ VRTÁNÍ

OSTRANTIT STÁVAJÍCÍ KLEMPÍŘSKÉ PRVKY (OPLECHOVÁNÍ ATIKY BOKŮ STŘECHY, ŽLABY, SVODY)

UPRAVIT STÁVAJÍCÍ ZÁMĚČNÍČKÉ PRVKY (ANTENNÍ STOŽÁR)

17 STÁVAJÍCÍ ANTÉNY/PARABOLY BUDOU REVIDOVÁNY, NEFUNKČNÍ OSTRANTIT, FUNKČNÍ DEMONTOVÁNY (USKLADNĚNÝ PRO OPĚTOVNOU MONTÁŽ) PŘÍPADNĚ OCHRÁNĚNÝ BĚHEM STAVBY PŘED POŠKOZENÍM

FUNKČNÍ KABELAŽ ZACHOVAT, OCHRÁNIT BĚHEM REALIZACE STAVBY PŘED POŠKOZENÍM

VSTUP DO OBJEKTU

18 VYBOURAT PODLAHOVÉ SOUVRSTVÍ VSTUPNÍ NIKY AŽ NA NOSNOU KONSTRUKCI (PANEL)

19 OSEKAT KERAMICKÝ OKLAD VSTUPNÍHO SCHODIŠTĚ

OSEKAT ČÁST BETONOVÉHO PODKLADU, TAK ABY NEDŮŠLO PO PROVEDENÍ OKLADU KE ZVÝŠENÍ ROVNÉ VTLUPU DO OBJEKTU

20 OSTRANTIT STÁVAJÍCÍ OCELOVÝ PŘÍSTŘEŠEK, ZASLEPNÍ KOMŮRKOVÝM PLÁSTEM

VYBOURAT STÁVAJÍCÍ ZALOŽENÍ POD NOSNÝMI SLOUPY PŘÍSTŘEŠKU

VÝKOP PRO OVĚ ZALOŽENÍ PŘÍSTŘEŠKU 700x700mm, HLUBKA 1000mm

21 VYBOURAT STÁVAJÍCÍ BETONOVOU STŘŠKU NAD VSTUPEM U LOŽKOVÉHO VÝTAHU, ROZMĚR 700x1000mm

OPATŘENÍ PŘI PROVEDENÍ STAVBY:

– PŘED ZAHLÁŠENÍM PRÁČNÍCH PRACÍ NUTNO PROVÉST OPATŘENÍ PROTI PRONIKÁNÍ PRACHU DO OSTATNÍCH PROSTOR OBJEKTU (UTĚSNĚNÍ DVEŘÍ, MŘÍŽEK, PROSTUPŮ, ...)

– PŘED ZAHLÁŠENÍM PRÁČNÍCH PRACÍ NUTNO VYSTĚHOVAT PŘÍSLUŠNÉ PROSTORY A ZAKRYTÍ ZAŘÍZENÍ, KTERÉ BY MOHLO BÝT POŠKOZENO PRACHEM (PŘÍMOTOPY, VÝSTIKY, ZÁMKY, ...) PŘÍPADNĚ PRVKY DEMONTOVAT O PŘESUNOUT DO JINÝCH PROSTOR

UPOZORNĚNÍ:

– VŠEČERÉ ROZMĚRY NUTNO OVRĚT NA STAVĚ, ROZMĚRY UVEDENÝ VČETNĚ OMÍTEK

– V PŘÍPADĚ NESROVNALOSTI NEBO ODDCHYLEK OD STAVU PŘEDPOKLÁDANÉHO PROJEKTOVOU DOKUMENTACÍ MUSÍ BÝT NEPROHLÉDNE UVEDENÝM GENERÁLNÍ PROJEKTANT

– PODROBNĚ SPECIFIKACE MATERIÁLŮ A VÝROBKŮ JSOU UVEDENY V TABULKÁCH VÝROBKŮ, TABULCE SKLADEB A TECHNICKÉ ZPRÁVĚ

– VŠEČERÉ ODDÁVKY VÝROBKŮ, MATERIÁLŮ A POKRYTÍ BUDOU VZDOROVÁNY

POZNÁMKA:

– TATO DOKUMENTACE JE DOKUMENTACÍ PRO PROVEDENÍ STAVBY VE SMYSLU PLATNÝCH PŘÍPISŮ A NŮREM A NENAHRAŽUJE REALIZACÍ (VÝROBNÍ A DÍLENSKOU) DOKUMENTACÍ, JEJÍ ZPRACOVÁNÍ JE POKYNOU DODAVATELE STAVBY

– TECHNICKÁ ZPRÁVA JE NEJENKOU SOUČÁSTÍ PROJEKTOVÉ DOKUMENTACE. PROJEKTOVÁ DOKUMENTACE SE SKLÁDÁ Z ČÁSTI STAVEBNÍ ARCHITECTONICKÉ, STAVEBNÍ A DALŠÍCH NÁVLADOVÝCH PRACÍ, PROTO JE NUTNÉ JI BĚH JAKO CELEK, PŘI ZJIŠTĚNÍ NEJASNOSTÍ A PŘÍPADNÝCH KOLIZÍ JE NUTNO KONTAKTOVAT GP

REVIZE

PŘÍH ČÍSLO

AUTORIZOVÁNÍ

Ing. arch. David Belko

autORIZOVANÝ ARCHIT. ČÍSLO 3668

DOMOV SEDLČANY

REVITALIZACE PLÁŠTŮ BUDOV A TECH. VYBAVENÍ

U KULTURNÍHO DOMU 746, 264 01 SEDLČANY

architektonické studio, návrhy interiéru

projektová dokumentace pozemních staveb

zpracování a realizace stavebních staveb

projevy pět, energetické posuzování

8.1.0.

arde

architektura design

U Děkananky 1645/6, 140 00 Praha 4

web: www.arde.cz tel. 775 660 2115

STAVEBNÍ ARCHITECTONICKÁ ČÁST

HLAVNÍ INŽENIER PROJEKTU

Ing. arch. David Belko

ARCHITECTONICKÉ ŘEŠENÍ

Ing. arch. David Belko

OPRÁVĚNÝ PROJEKTANT ČÁSTI

Ing. arch. David Belko

VYPRACOVÁNÍ

Ing. arch. David Belko

INVESTOR

Děkananky

DATUM

12/2023

ČÍSLO ZÁKAZKY

2303

STUPĚŇ DOKUMENTACE

IPS

POHLEDY, BOURACÍ PLÁN

MĚŘÍTKO

1:100

ČÍSLO

D2.1.10.

P2